



АНХААР!
ШҮҮХ ХУРАЛДААН
ЯВАГДАЖ БАЙНА

МОНГОЛ УЛС ЭРҮҮ, ИРГЭН, ЗАХИРГААНЫ НИЙТ:

117
ШҮҮХТЭЙ



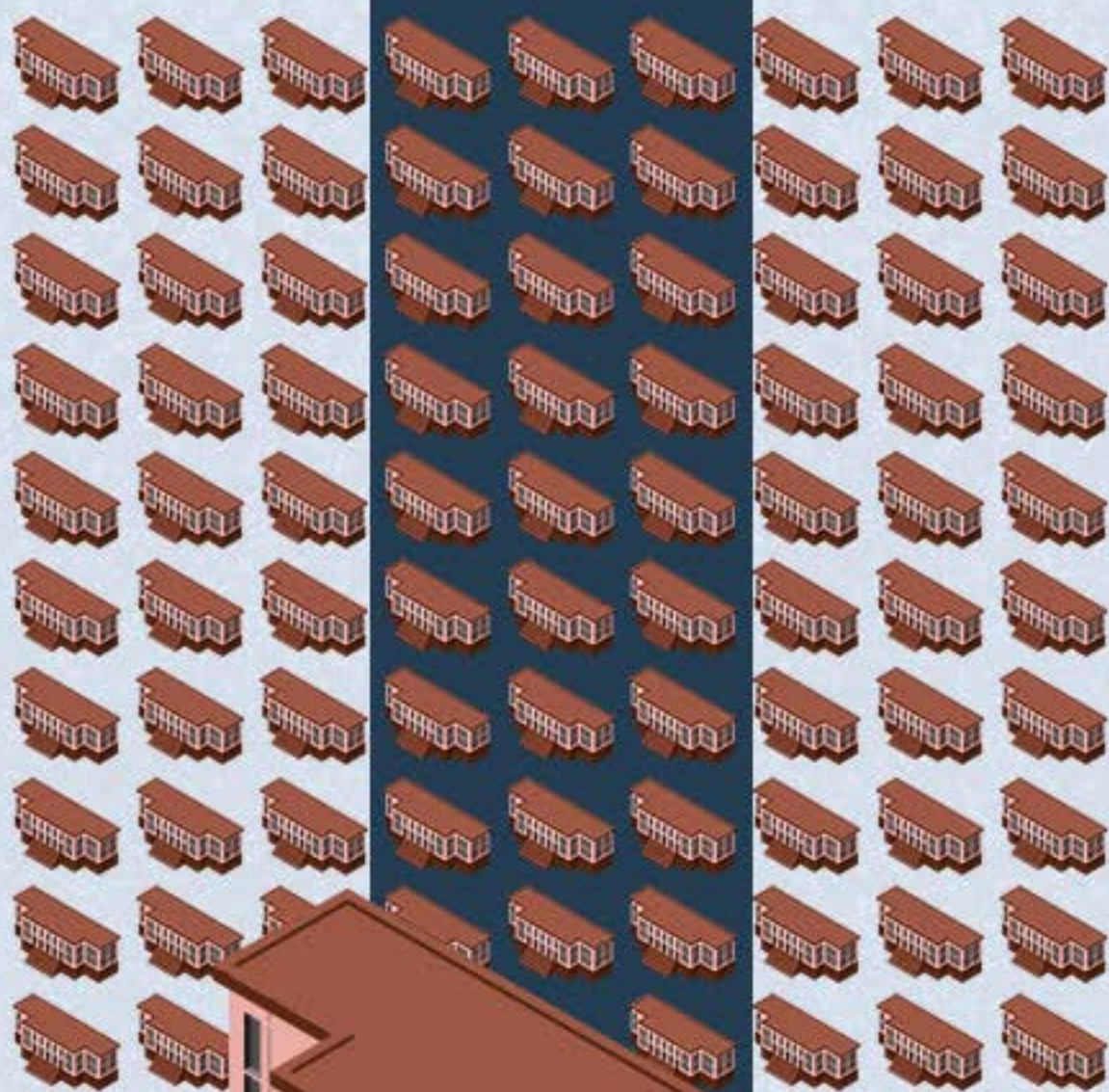
Нийт:
511
шүүгч
ажиллаж
байна



Шүүхийн ерөнхий зөвлөлийн
Хавлал мэдээллийн хэлтсээс эрхлэн гаргав



Анхан шатны



90

ШҮҮХЭД

384



ШҮҮГЧ



Давж заалдах шатны



26

ШҮҮХЭД

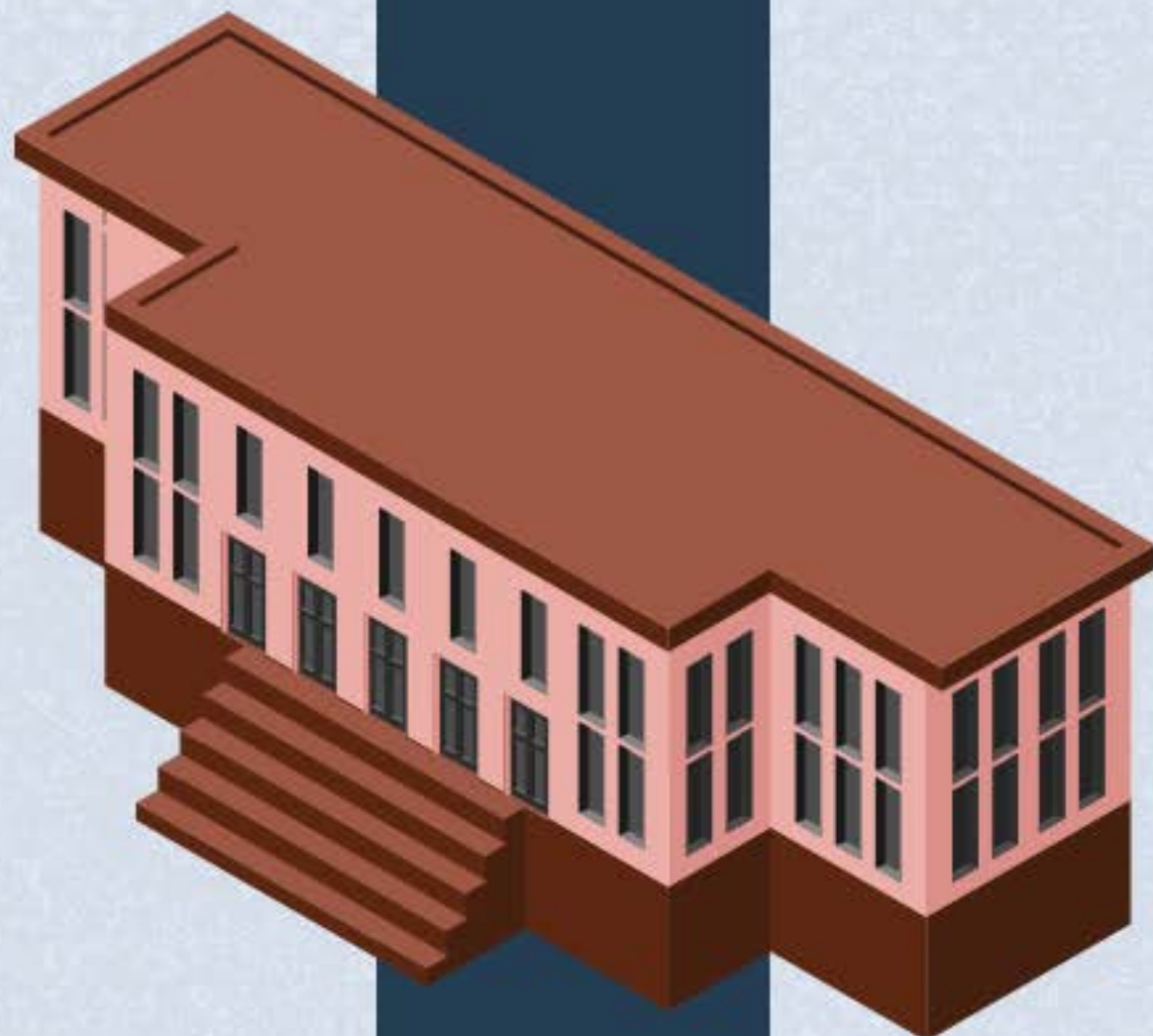
104



ШҮҮГЧ



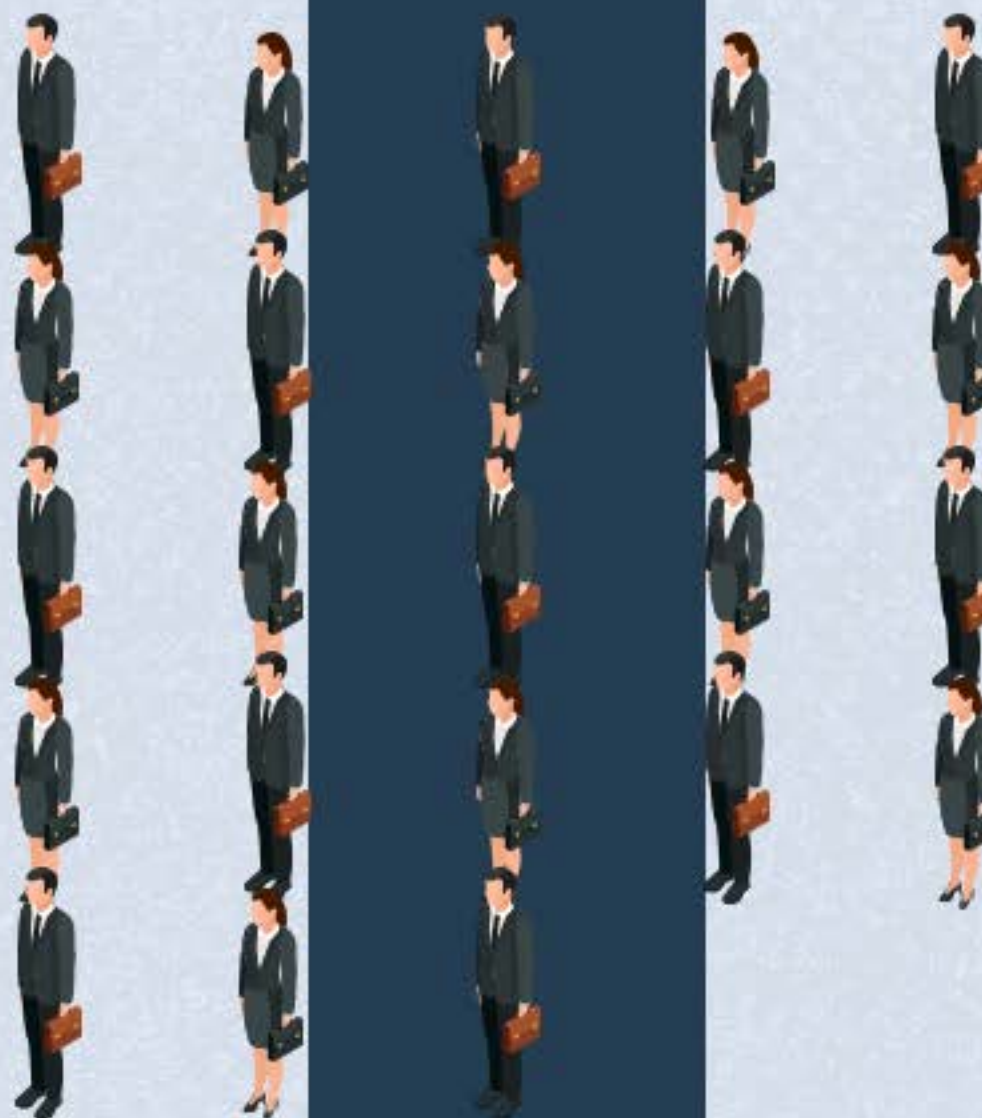
Хяналтын шатны



1

ШҮҮХЭД

23



ШҮҮГЧ
АЖИЛЛАЖ
БАЙНА

